

# Telematiksysteme:

## Der technische Helfer für Zeitersparnis und Nachweissicherheit

Ihre Mitarbeiter haben im Winter weit mehr Aufgaben, als Straßen und Wege zu räumen und streuen. Denn nach einem Einsatz verbringen Ihre Fahrer noch bis zu 30 Minuten mit dem schriftlichen Ausfüllen des Streuberichts.

Hier müssen die gefahrene Strecke, die Streu-Kilometer, Streudichte und -breite sowie der Salzverbrauch aufgeführt werden. Dies bedeutet einen sehr großen Dokumentationsaufwand.

### Sparen mit Telematik

Die Einführung eines Telematik-Systems schafft hierbei eine enorme Erleichterung für den Fahrer. Das Telematik-System übernimmt die Steuerung und Auswertung der Einsätze des Winterdienstes. Denn das System verbindet Fahrzeug und Zentrale – alle Daten werden lückenlos und sekundengenau weitergeleitet. So wird die Nachweispflicht schnell und sicher richtig erfüllt. Außerdem bringt der Einsatz eines solchen Systems auch Kostenersparnisse mit sich.

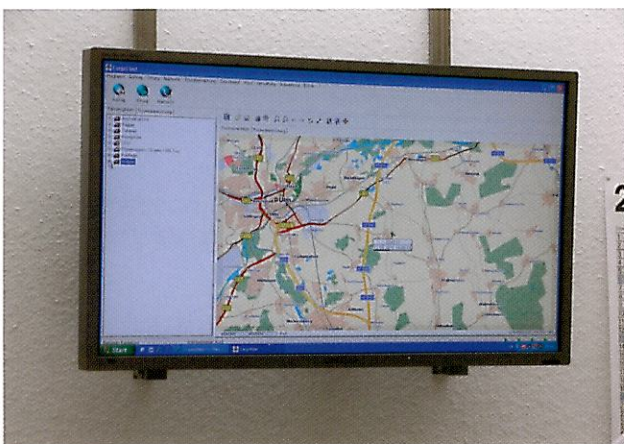


Abb.: Kartenansicht für die Überwachung von Fahrzeugen



Abb.: Quelle: Funkwerk eurotechnik GmbH

### Nachgerechnet

Mit einer Berechnungsgrundlage von drei Jahren, einer Investitionssumme von 2.000 Euro pro Fahrzeug und monatlichen Betriebskosten von 40 Euro pro Fahrzeug ergaben sich folgende Ersparnisse: Der Dieselverbrauch sank um 23 %, die Zeitersparnis beträgt 26 % - was auch mit der um 38 % verkürzten Fahrstrecke zusammen hängt.

Mit der Planungs-Software des Systems werden die geplanten Routen direkt in die Fahrzeuge übertragen. Somit kann sich der Fahrer ganz auf seinen „Beifahrer“ verlassen, denn er dient wie ein Navigationssystem: Per Sprachausgabe gibt das Telematiksystem an, wohin gefahren werden muss und informiert über Besonderheiten der Straße. Denn die Touren des Winterdienstes bestehen aus komplexen Routen. Gerade für neue Fahrer ist dies eine optimale Erleichterung – und für die Zentrale verringert sich die Einarbeitung der neuen Fahrer auf ein Minimum.

Anbieter / System	Max. erreichbare Punkte	AlS MCS956	Bornemann Telective	Funkwerk xfilest	GPSoverIP INI	ICS-Ident Telective	Punch CarCube	YellowFox A-Box
	97							
2.1.1. Anzeige	38	22	26	37	28	22	26	38
2.1.2. Ortung/Routen	59	44	39	44	49	48	46	39
<b>2.1. Bewertung Einsteiger (%)</b>	<b>51</b>	<b>68</b>	<b>67</b>	<b>84</b>	<b>79</b>	<b>72</b>	<b>74</b>	<b>79</b>
2.2.1. Kommunikation	30	18	20	28	30	28	28	27
2.2.2. Aufträge	21	19	17	18	18	18	19	19
<b>2.2. Bewertung Zusatzfunktionen Basis (%)</b>	<b>73</b>	<b>73</b>	<b>90</b>	<b>94</b>	<b>90</b>	<b>92</b>	<b>90</b>	
	132							
2.3.1. Fzg-Zustandsdaten	36	23	34	30	33	35	28	35
2.3.2. Personalmanagement	59	44	37	47	49	23	36	46
2.3.3. Auftrag-Zusatzfunktionen	37	19	34	29	19	21	34	19
<b>2.3. Bewertung Zusatzfunktionen Allrounder (%)</b>	<b>65</b>	<b>80</b>	<b>80</b>	<b>77</b>	<b>60</b>	<b>74</b>	<b>76</b>	
	92							
2.4.1. Geschäftsprozesse	57	49	55	54	57	54	55	43
2.4.2. ERP-Anbindungen	35	13	14	25	10	21	14	5
<b>2.4. Bewertung Zusatzfunktionen Profi (%)</b>	<b>67</b>	<b>75</b>	<b>86</b>	<b>73</b>	<b>82</b>	<b>75</b>	<b>52</b>	
Endgeräte-Eigenschaften	33	15	21	17	15	14	22	19
<b>3.1. Bewertung Endgerät</b>	<b>45</b>	<b>64</b>	<b>52</b>	<b>45</b>	<b>42</b>	<b>67</b>	<b>58</b>	
<b>Gesamtbewertung (Gerät+Funktionen)</b> (in % für gewählte Kategorie)	<b>64</b>	<b>72</b>	<b>80</b>	<b>74</b>	<b>71</b>	<b>76</b>	<b>68</b>	

Abb.: Bewertung der Telematiksysteme für Winterdienst, Entsorgung und Baustellen. Quelle: DHBW Ravensburg

Doch welches System ist genau das richtige für Ihren Bauhof? Anbieter von diesen Systemen gibt es nicht gerade wenig und so haben Sie „die Qual der Wahl“. Mit einem einfachen Preisvergleich ist es meist leider nicht getan, denn die Angebote der Anbieter sind sehr verwirrend. Bevor eine technische Hilfe angeschafft wird,

muss feststehen, welche Fähigkeiten das System haben muss. Ohne eine Marktübersicht mit den verschiedenen Vorteilen fällt die Anschaffung eines solchen Systems schwer. Hier helfen verschiedene Bewertungen, um das richtige System für Ihre Arbeit zu finden.

Doch nur das Einkaufen des Systems reicht nicht aus: Denn ohne Einweisung des Teams hat die neue Technologie keine Chance. Die Mitarbeiter müssen damit vertraut werden, um die Vorteile des Systems wirklich nutzen zu können.

In einigen Städten wurde ein System bereits umgesetzt und somit auch die Mitarbeiter ausreichend eingewiesen. Hier einige Beispiele:

#### Stuttgart:

In Stuttgart kümmert sich die AWS (Abfallwirtschaft Stuttgart) um den Winterdienst. Hier wird mit 33 Fahrzeugen ein Straßennetz von 1.410 km bearbeitet. Die Stadt setzt zur Steuerung ihrer Einsätze ein Telematik-

system der Funkwerk eurotelematik GmbH in den Fahrzeugen ein. Neben einer großen Arbeitserleichterung kann sich Stuttgart über eine Effizienzsteigerung und eine erhöhte Nachweissicherheit freuen.

#### Berlin:

Auch die Berliner Stadtreinigungsbetriebe setzen auf dieses Telematiksystem. Denn bei einem Straßennetz von über 7.000 Kilometer Länge für die richtige Organisation und Einsatzbereitschaft zu sorgen, ist eine enorme Herausforderung.

#### Unna:

Auch die GWA – Gesellschaft für Wertstoff- und Abfallwirtschaft Kreis Unna, setzt auf die Technik eines Telematiksystems von Funkwerk eurotelematik GmbH. Sie können mit dieser Lösung eine deutliche Verbesserung der Fahrzeugabwicklung und eine Zeitoptimierung beobachten und gleichzeitig die hohen Anforderungen ihrer Kunden erfüllen.

Anbieter	Endgerät	Internetportal	Server/Client-Software
AIS Advanced InfoData Systems GmbH Söflinger Str. 100 89073 Ulm <a href="http://ais.de">http://ais.de</a>	Motorola MC 9596	-	ais:dispo 2.43
Bornemann AG Magdeburger Kamp 3 38644 Goslar <a href="http://www.infleet.eu">www.infleet.eu</a>	Teledrive	InFleet	-
Funkwerk eurotelematik GmbH Riedweg 5 89081 Ulm <a href="http://www.eurotelematik.de">www.eurotelematik.de</a>	TMG 510	xReport	snowfleet bzw. cleanfleet bzw. confleet
GPSoverIP GmbH Hauptbahnhofstr. 2 97424 Schweinfurt <a href="http://www.GPSauge.de">www.GPSauge.de</a>	GPSauge IN1	GPS Explorer Web	GPS Explorer Local
ICS International AG Siemensstr. 11 61267 Neu-Anspach <a href="http://www.ics-ident.de">www.ics-ident.de</a>	M3 Mobile M3 Sky bzw. TeleDrive	4mobileWeb	4mobile ONTOUR
Punch Telematix Deutschland GmbH Johann-Crane-Weg 22 48149 Münster <a href="http://www.punchtelematix.com">www.punchtelematix.com</a>	CarCube	Fleetworks	-
YellowFox GmbH Zum Tälchen 3 01723 Wilsdruff OT Kesselsdorf <a href="http://www.yellowfox.de">www.yellowfox.de</a>	A-Box	YellowFox Portal	-

Abb.: Übersicht der Anbieter und Systeme für Winterdienst, Entsorgung und Baustellen. Quelle: DHBW Ravensburg