



Ausgehend von einer Basisinstallation lässt sich das System aufgrund der speziellen Modul-Architektur

sukzessiv in verschiedene Richtungen aus bauen.

ServiceFleet – Die Technik

➤ ServiceFleet – die maßgeschneiderte Telematik-Komplettlösung für Service-Flotten

Alles aus einer Hand: Als Telematik-Spezialist verfügt Euro Telematik selbstverständlich auch fahrzeugseitig über umfangreiche Kompetenzen und eigene Hardware. Die von Euro Telematik hergestellten Komponenten sind für den Einsatz im Fahrzeug zugelassen (E1-Kennzeichen) und verfügen über spezielle Fahrzeugschnittstellen sowie einen erweiterten Temperaturbereich für den automotiven Einsatz.

Interessiert? Oder noch Fragen?

Dann nehmen Sie doch einfach Kontakt mit uns auf - per Telefon, E-Mail oder in einem persönlichen Gespräch!

Euro Telematik AG
Riedweg 5
D-89081 Ulm / Germany
Telefon 07 31/93 697-0
Telefax 07 31/93 697-79
info@euro-telematik.de
www.euro-telematik.de

Die Technik

Hinter der vorbildlichen Benutzerfreundlichkeit sowie der umfassenden Funktionalität von **ServiceFleet 3.0** verbirgt sich langjähriges theoretisches und praktisches Know-how von Euro Telematik. Ein Blick hinter die Kulissen verdeutlicht kompakt und übersichtlich die grundlegenden Elemente und technischen Konzepte, welche höchste Flexibilität, Skalierbarkeit und Zukunftssicherheit garantieren – für mehr Wirtschaftlichkeit und damit Wachstum unserer Kunden.

Denn das ist unser erklärtes Ziel!

Intelligente Plattform

Die Telematik-Plattform ermöglicht eine durchgängige, digitale Kommunikation zwischen Zentrale und Fahrzeug hinsichtlich Ortung, Nachrichtenaustausch, Auftragsmanagement, Navigation und telemetrischen Aufgaben. Als Kartenmodul zur Anzeige der Fahrzeugpositionen werden Karten der Firma Map&Guide eingesetzt. Selbstverständlich sind auch spezielle Karten oder andere Kartenmodule problemlos einzubinden.

Die Telematik-Plattform der Euro Telematik folgt einer dreistufigen Client Server Philosophie, bestehend aus mobilen Systemen für die Fahrzeuge, stationäre Office-Lösungen und einem Flottentelematikserver mit Datenbankmanagementsystem.

Die einzelnen stationären Arbeitsplatzfrontends sind über LAN, WLAN oder WAN angebunden, der

Informationsaustausch erfolgt über die Telematikplattform. Das sogenannte ET::OTI (Open Telematik Interface) ermöglicht dabei eine standardisierte Kommunikation. Auf diese Weise ist sichergestellt, dass die ServiceFleet 3.0 jederzeit um weitere Module, wie ERP- und CRM-Systeme erweiterbar ist.

Die mobilen Elemente werden über WWAN (GPRS, SMS, SATCOM) oder WLAN angeschlossen und lassen sich im Multichannelbetrieb über verschiedene Datendienste mit dem Flottentelematik-server verbinden. Als Systempartner von Vodafone, T-Mobile und EPlus verfügt Euro Telematik über langjährige Erfahrung im Bereich Mobile Netze. Ein optimaler Dienstemix - beispielsweise GPRS mit SMS-Backup – wird gemeinsam mit Ihnen festgelegt.

Integrierte Lösung

Mit **ServiceFleet 3.0** und seinen leistungsfähigen Modulen **m-CallManagement**, **m-Accounting**, **m-Warehouse**, **m-Navigation**, **m-CustomerSurvey**, **m-StaffLog**, **m-FleetLog**, **m-MyModule**

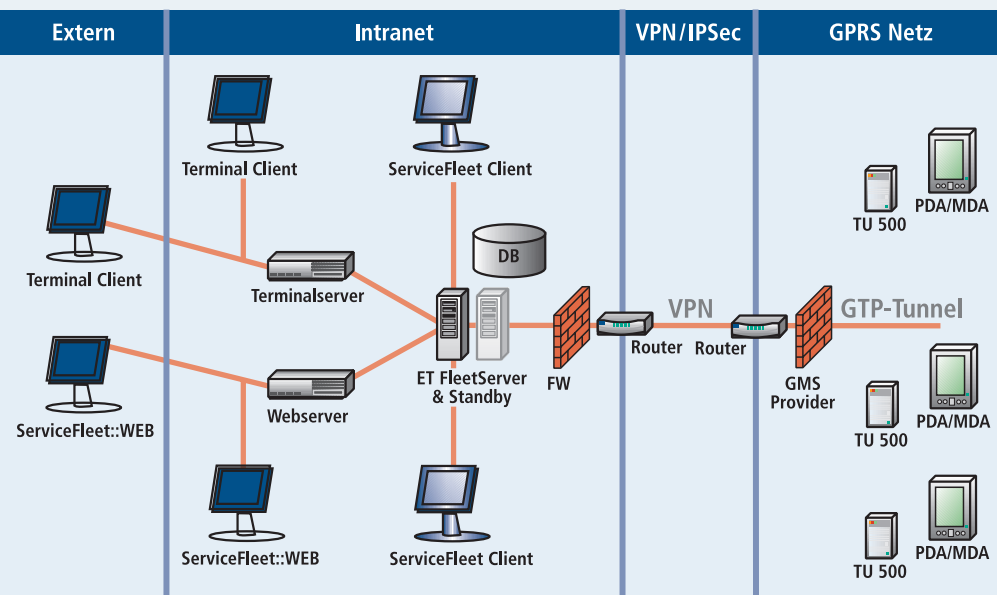
bietet Ihnen Euro Telematik eine umfassende Lösung zur erfolgreichen Abwicklung Ihres Geschäfts.

Doch **ServiceFleet 3.0** kann noch mehr! Die offene Architektur der Flottentelematik-Plattform gestat-

tet eine einfache Integration von Drittsystemen. Über das ET::OTI lassen sich neben allen gängigen ERP- und CRM-Systemen auch bereits vorhandene selbst-programmierte Lösungen anbinden. Die Schnittstelle basiert auf einem XML-Protokoll, das direkt über eine IP-Verbindung (Socket, Webservice) oder File-Access Schnittstelle ausgetauscht wird. Auf diese Weise wird ein durchgängiger digitaler Datenaustausch bis hin zum mobilen Außendienst ermöglicht.

Nachfolgender kleiner Auszug aus der ET::OTI Schnittstellenbeschreibung verdeutlicht, wie mit nur wenigen Handgriffen ein, in einem externen System erfasster Auftrag, an das Telematiksystem übergeben werden kann:

```
<?xml version="1.0" encoding="iso-8859-1" ?>
<!DOCTYPE ServiceTourposition SYSTEM
"request.dtd">
<!-- @version: -->
<ServiceTourposition
A00 = "1000-15082003-2"
A01 = "Erstinstallation"
A02 = "EuroTelematik"
...snip...
</ServiceTourposition>
...
```



Zentrale Einheit der Telematik-Plattform ist der ET FleetServer: Er verwaltet verschiedene Datenbanksysteme und kontrolliert alle zur Kommunikation zwischen Zentrale und Fahrzeug notwendigen Dienste – sei es GSM, GPRS oder satellitenbasierte Kommunikation. Darüber hinaus dient der Server zur Administration von Fahrzeugen

und deren Gruppierungen, von Zugriffsrechten dem Dienstemanagement sowie der Sicherung jeglicher Kommunikation. Zudem werden alle Bewegungsdaten in der vom Server kontrollierten Datenbank gespeichert.

An den ET Fleet-Server sind dank äußerster Skalierbarkeit beliebig viele stationäre und mobile Arbeitsplätze anschließbar. Hierbei wird eine große Bandbreite von Technologien (Client/Server, Terminaldienste sowie verschiedene Internetdienste) unterstützt, wodurch bei Konzeption und Installation des Systems eine maximale Flexibilität gewährleistet wird.

Aufgrund vollständiger Clusterfähigkeit lässt sich das System als verteilte Anwendung mit Fail-Over Mechanismen betreiben. Dies gewährleistet höchste Verfügbarkeit und optimale Ressourcenauslastung. Der Einsatz anerkannter und etablierter Standards wie Oracle, MS-SQL, XML, IP, Mobile IP, GSM, GPRS, UMTS, GPS, Windows und .NET garantiert optimale Interoperabilität zu Ihrer bestehenden IT Landschaft.

Innovative Varianten

Um den Anforderungen des Marktes optimal gerecht werden zu können, hat Euro Telematik für **ServiceFleet 3.0** ein völlig neuartiges Modulkonzept entwickelt. So ist sicher gestellt, dass Ihr System jederzeit mit Ihren Anforderungen wachsen kann. Ausgehend von Ihrem jeweiligen Kernanforderungen wird zunächst der passende Einstiegspunkt und damit die Basis hardware festgelegt. Unabhängig von der gewählten Variante kann

das System dann weiter ausgebaut und beliebig erweitert werden. Diese umfassende Modularität hat für Sie zwei entscheidende Vorteile:

- Sie erhalten zunächst ein auf Ihre Anforderungen zugeschnittenes System und haben keine Mehraufwendungen für zunächst ungenutzte Hardware.
- Sie können das System ohne den Austausch von Hardware nachträglich in verschiedene Richtungen

erweitern und halten sich somit alle Varianten offen.

Bitte beachten Sie dazu auch die Grafiken auf der nächsten Seite.

