

**Aufzeichnung &
Auswertung der
Winterdiensteseinsätze**

**Erfassung der Reini-
gungsorte & Tätigkeiten**

Anbindung SAP

funkwerk
eurotelematik

Abfallwirtschaft und
Stadtreinigung Freiburg GmbH
Hermann-Mitsch-Str. 26
79108 Freiburg
www.abfallwirtschaft-freiburg.de



Abfallwirtschaft und Stadtreinigung Freiburg GmbH

Eine saubere Sache

Die Abfallwirtschaft und Stadtreinigung Freiburg automatisiert die Erfassung und Auswertung der Winterdienst- und Straßenreinigungseinsätze. Mit der innovativen Systemlösung CleanFleet des Ulmer Telematikspezialisten Funkwerk eurotelematik ist das manuell vom Fahrer ausgefüllte Räum- und Streubuch endgültig Vergangenheit. Und die Tätigkeiten der Straßenreinigung gehen medienbruchfrei direkt in das SAP-System.

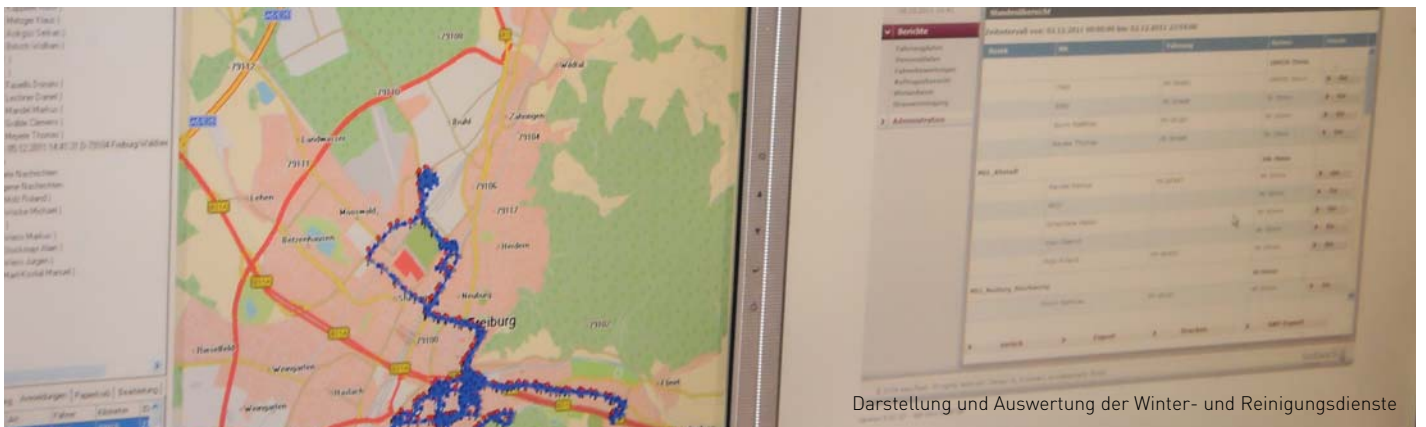


Winterdienst der ASF im Einsatz

Das Unternehmen

Die ungefähr 280 Mitarbeiter der Abfallwirtschaft und Stadtreinigung Freiburg GmbH, abgekürzt ASF, sind die Saubermänner der Breisgau-Metropole. Als Gemeinschaftsunternehmen der Stadt Freiburg (53% Anteil) und dem Entsorgungsunternehmen REMONDIS (47%) sorgt die ASF neben der Abfallentsorgung für ein sauberes Straßenbild und im Winter für geräumte und gestreute Straßen und Gehwege.

Mit 26 Räum- und Streufahrzeugen rückt man im Winter aus, um die Sicherheit auf Freiburgs Straßen zu gewährleisten. Immerhin waren in Deutschlands Sonnenstube am Oberrhein im schneereichen Winter 2010/11 über 30 „Volleinsatztage“ zu verzeichnen.



Darstellung und Auswertung der Winter- und Reinigungsdienste

Interview

Mit der Betreuung durch den Ulmer Telematikanbieter ist Stefan Prill rundum zufrieden: „Schon in der Auswahlphase haben wir auf unsere Anforderungen stets kompetente Antworten erhalten. Und auch jetzt im Betrieb ist die Betreuung aus Ulm jederzeit top.“ „Durchweg positiv“, fasst auch Andreas Wessoleck, Leiter Rechnungswesen der ASF, seine Erfahrungen mit der Telematik zusammen und ergänzt: „Allein das automatisierte Handling der Zeitaufschriebe bringt uns jährliche Einsparungen von ungefähr 15.000 €, von der verbesserten Datenqualität und den sonstigen Vorteilen ganz zu schweigen.“

Die Lösung

Diese Einsätze sind von der ASF zeit- und ortsgenau zu dokumentieren, auch um im Fall eines Rechtsstreits belastbare Nachweise über die Erfüllung der Räum- und Streupflicht zu haben. Die Aufgabe des Fahrers war deshalb, während der Fahrt die bearbeiteten Straßenabschnitte im so genannten Räum- und Streubuch manuell einzutragen. Und das bei insgesamt 664 Räum-Kilometer im Stadtgebiet Freiburg. „Auf Dauer ist das natürlich kein Zustand, entweder es leidet die Verkehrssicherheit oder die Dokumentationsgenauigkeit“, erläutert Stefan Prill, Leiter der ASF-Logistik. Bei einer Veranstaltung des Verbands kommunaler Unternehmen wurde man im Jahr 2009 auf die Funkwerk eurotelematik GmbH und ihre Telematiklösungen, speziell für den Winterdienst, aufmerksam. „Nach einer zweimonatigen Testphase mit einer Kleinkehrmaschine haben wir dann alle Winterdienstfahrzeuge mit dem Bordrechner TU-500 und der Anzeigeeinheit CDU-510 ausgestattet und haben damit nun die Dokumentation der Einsätze komplett automatisiert“, beschreibt Stefan Prill die Einführung der Telematik bei ASF. Neben den gefahrenen Routen erfasst das



Bedieneinheit CDU-510
im Reinigungsfahrzeug

Telematiksystem die Position des Räumsschildes und ob gleichzeitig gestreut wird oder nicht. Bei den neueren Fahrzeugen werden außerdem die Streubreite und der Salzverbrauch aufgezeichnet und ausgewertet. In der Zentrale der ASF sind die gesammelten Informationen an zwei Arbeitsplätzen abrufbar. Dort kann man sich beispielsweise die gefahrene Route eines Fahrzeugs im Detail auf einer digitalen Karte darstellen lassen.

Profit Center: Ist-Einzelposten

Typ	RefBelegnr.	Pos	Periode	PartnerPrctr	Konto	Bezeichnung	Profitcenter	Profitcenterkurztext	Text	z	Menge	BMEZ
W	356105		1	P90004	728309	LV TVoD Egr. 09	P95011	M11 Littenweiler	TM Laub		3,920	STD
											3,920	STD
W	356106		11	P97113	728404	LV Reiniger	P95012	M12 Rieselfeld/OV's	TM Laub		3,920	STD
W	356107			P97113	728404	LV Reiniger	P95012	M12 Rieselfeld/OV's	TM Laub		3,920	STD
W	356108			P97103	728403	LV Müllwerker	P95005	M05 Stühlinger	TM Brunnen		1,080	STD
W	356109			P97113	728404	LV Reiniger	P95008	M08 St. Georgen	TM Sonstiges		0,750	STD
W	356110			P97113	728404	LV Reiniger	P95006	M06 Betzenh./Lehen	TM Laub		2,5	STD
W	356111			P97113	728404	LV Reiniger	P95011	M11 Littenweiler	TM Reinigen		2,580	STD
W	356112			P97113	728404	LV Reiniger	P95011	M11 Littenweiler	TM Reinigen		2,5	STD
W	356113			P97113	728404	LV Reiniger	P95011	M11 Littenweiler	TM Reinigen		2,5	STD
W	356114			P97113	728404	LV Reiniger	P95002	M02 Neuburg/Bearbar.	TM Reinigen		2,080	STD
W	356115			P97113	728404	LV Reiniger	P95008	M08 St. Georgen	TM Reinigen		4,420	STD
W	356116			P97113	728404	LV Reiniger	P95009	M09 Günterstal	TM Laub		3,830	STD
W	356117			P97113	728404	LV Reiniger	P95009	M09 Günterstal	TM Glassammelplatz		0,170	STD
W	356118			P97113	728404	LV Reiniger	P95009	M09 Günterstal	TM Brunnen		0,420	STD
W	356119			P97113	728404	LV Reiniger	P95009	M09 Günterstal	TM Sonstiges		1,420	STD
											32,000	STD
											36,010	STD

SAPLSLVC_FULLSCREEN | k1rzs013 | INS

Nach den guten Erfahrungen im Winterdienst entschloss man sich Ende 2010 auch die ca. 40 Straßenreinigungsfahrzeuge mit Telematik auszustatten. Die Displays in den Fahrzeugen ermöglichen den Fahrern, die jeweils vor Ort ausgeführten Tätigkeiten (Laubsammlung, Brunnenreinigung, usw.) aus einfachen Menüs auszuwählen. Die Zeiten erfasst das System dann automatisch. Die erfassten Leistungsorte und Tätigkeiten der Reinigungsmannschaften werden aus der Datenbank des Telematikservers in das SAP-System übertragen und dort weiter verarbeitet. „Den Datentransfer machen wir einmal im Monat. Es ginge natürlich auch wöchentlich oder täglich, aber monatlich langt uns“, so Prill.

Auswertung der
Reinigungsdienste im
SAP-System